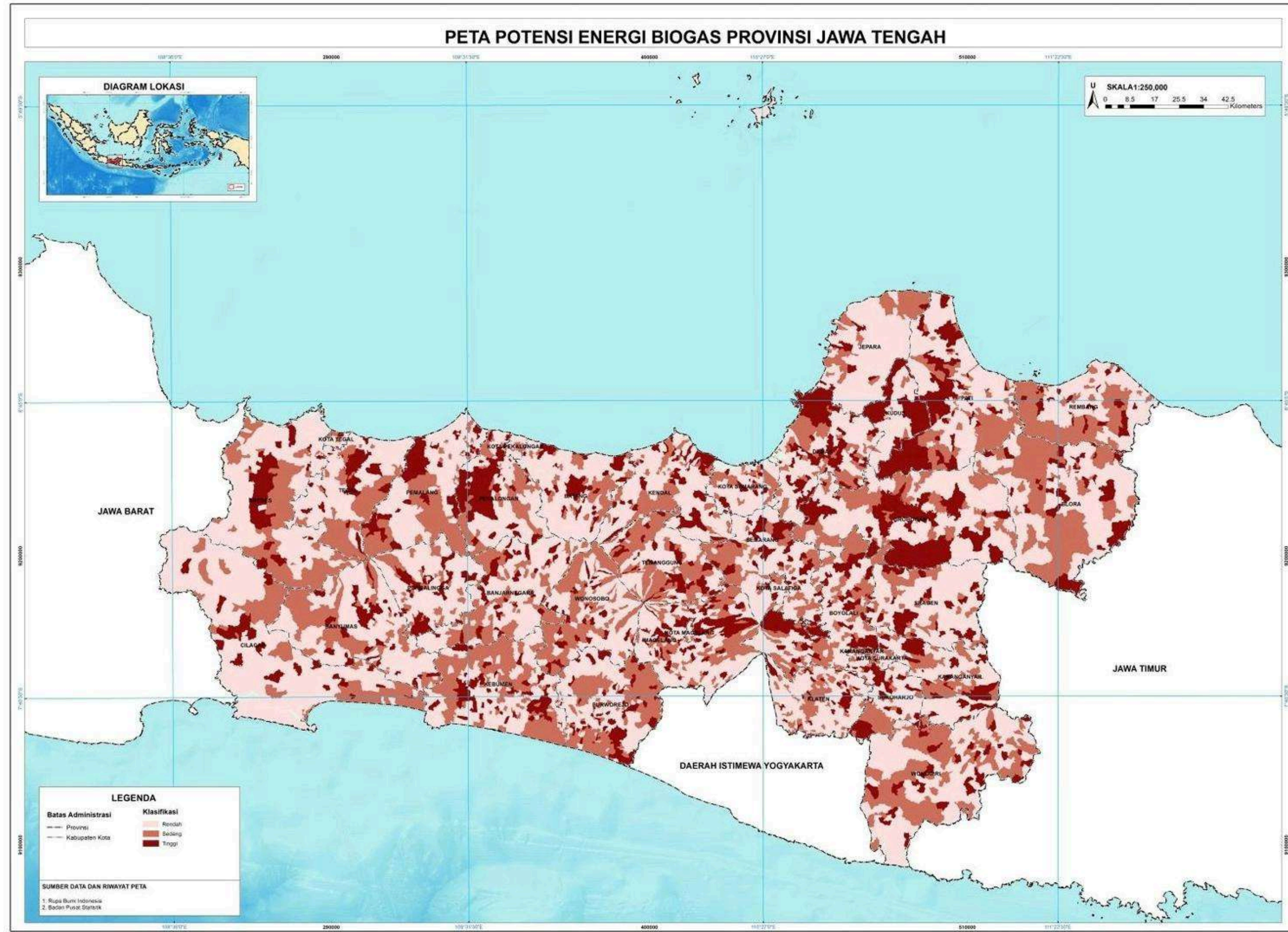


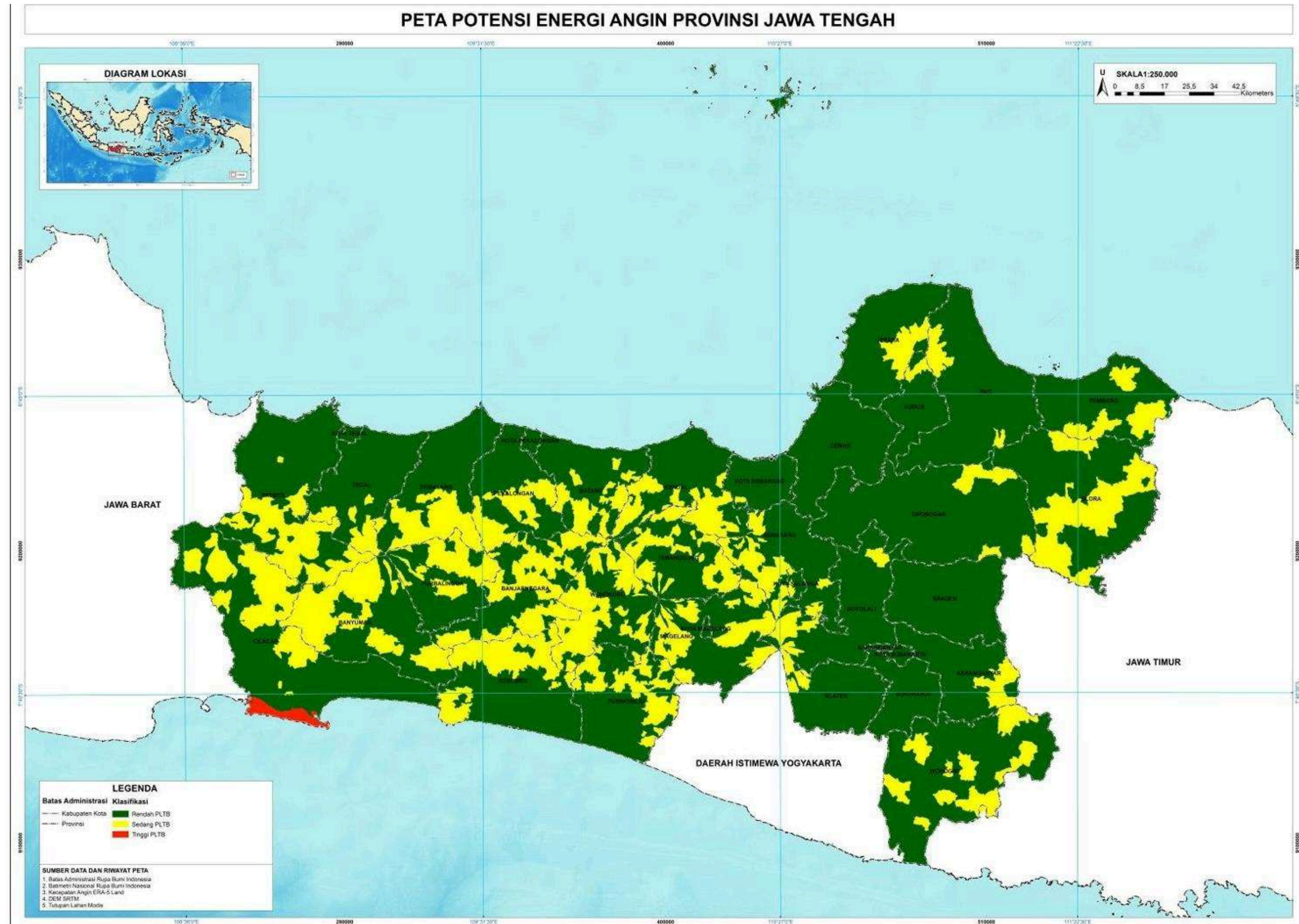
# POTENSI ENERGI

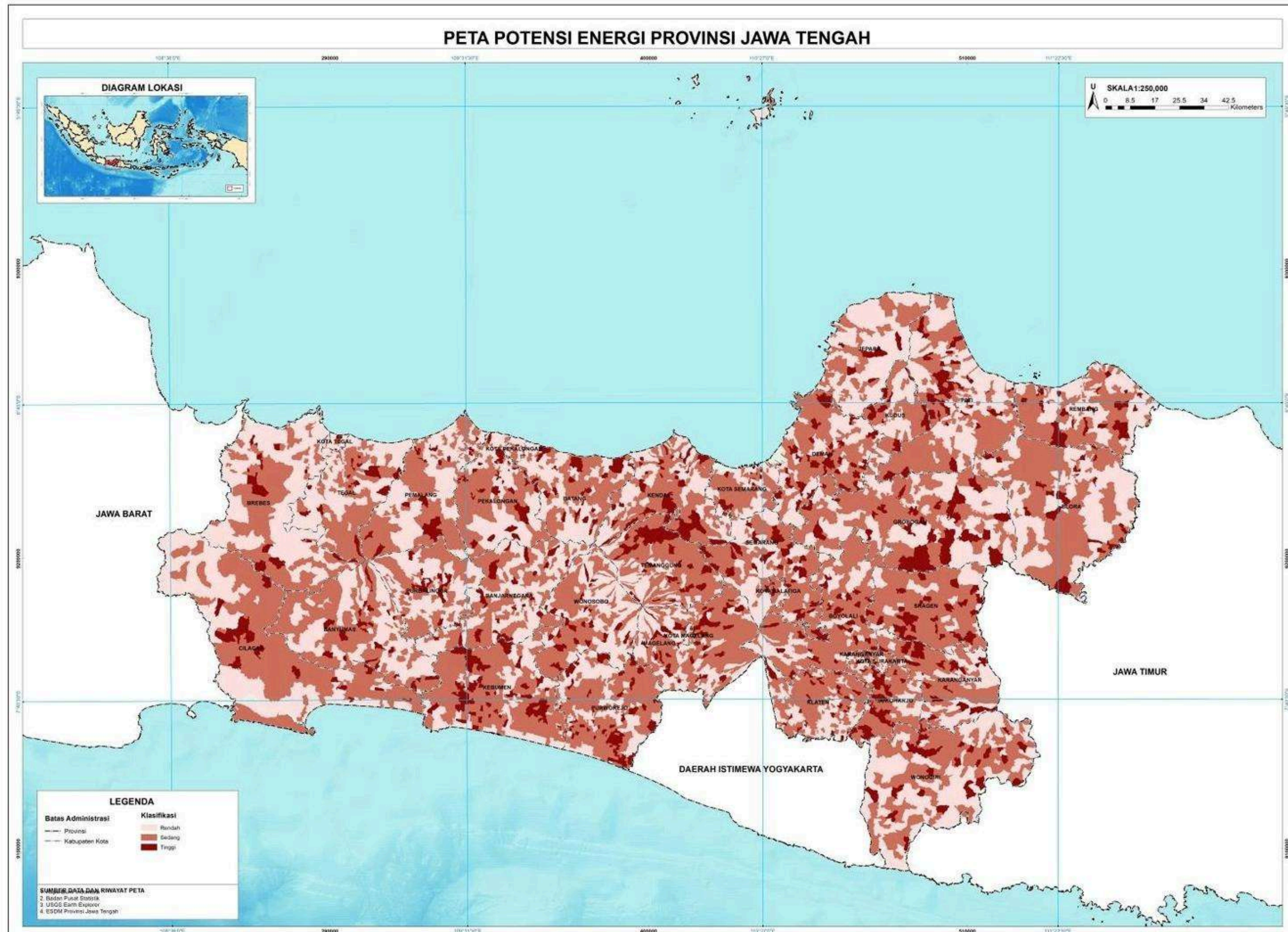
Provinsi Jawa Tengah

Kabupaten/Kota	Komoditas EBT																				
	Potensi Angin		Potensi Surya		Potensi Hidro		Potensi Bioenergi										Potensi Panas Bumi				
							Potensi Biomassa Existing Limbah Industri					Potensi Biomassa Existing Produk Utama		Potensi Biomassa Pengembangan	Cadangan					Total Potensi Panas Bumi	
	Onshore	Offshore	PLTS	PLTS Terapung	PLTA RoR	PLTA Bendungan	Gula	Kayu	Kelapa Sawit	Padi	Pulp dan Kertas	Tapioka	Sampah Kota Teknis	Sampah Kota Teoritis	Hutan Produksi Kritis	Spekulatif	Hipotetik	Mungkin	Terduga		Terbukti
MW	MW	GWp	MW	MW	MW	MW	MW	MW	MW	MW	MW	MW	MW	Ha	MW	MW	MW	MW	MW	MW	
Kabupaten Banjarnegara	9,4		3,4	32,6	20,9	-	-	-	-	-	-	-	1,0	3,4	53,8	-	-	112,0	-	240,0	352,0
Kabupaten Banyumas	169,2		7,1	-	0,9	-	-	-	-	-	-	-	6,0	20,1	155,4	-	83,0	45,0	130,0	-	258,0
Kabupaten Batang	31,7		2,7	-	3,0	-	-	-	-	-	-	-	1,8	6,1	1,3	-	-	-	-	-	-
Kabupaten Blora	3,4		7,9	1,7	0,1	-	2,4	-	-	-	-	-	9,0	30,2	5.841,7	-	-	-	-	-	-
Kabupaten Boyolali	288,7		13,4	167,3	2,7	-	-	-	0,6	-	-	-	3,6	11,9	13,2	-	-	-	-	-	-
Kabupaten Brebes	587,3		4,8	38,8	2,5	-	-	-	-	-	-	-	2,6	8,7	3.262,8	-	-	-	-	-	-
Kabupaten Cilacap	419,0		12,2	-	2,0	28,3	-	-	-	-	-	-	2,1	7,0	1.610,6	14,0	1,0	-	-	-	15,0
Kabupaten Demak	97,9		6,9	-	0,0	-	-	-	0,8	-	-	-	13,9	46,2	0,1	-	-	-	-	-	-
Kabupaten Grobogan	11,1		8,9	5,1	0,2	-	-	-	-	-	-	-	1,5	5,1	14,8	25,0	-	-	-	-	25,0
Kabupaten Jepara	162,9		4,8	-	0,4	-	-	-	0,5	-	-	-	7,1	23,6	920,0	-	-	-	-	-	-
Kabupaten Karanganyar	221,6		6,1	6,0	2,3	1,0	1,3	-	-	-	-	-	3,8	12,5	1,0	-	137,0	195,0	-	-	332,0
Kabupaten Kebumen	150,4		8,0	9,7	2,0	-	-	-	-	-	-	-	6,3	21,1	4,2	-	-	-	-	-	-
Kabupaten Kendal	109,6		3,3	5,0	3,6	-	-	0,6	-	-	-	-	5,1	16,9	1.829,6	-	-	-	-	-	-
Kabupaten Klaten	86,5		8,5	8,5	-	-	-	-	-	-	-	-	5,0	16,6	0,1	-	-	-	-	-	-
Kabupaten Kudus	1,1		3,5	-	0,1	0,5	1,2	-	-	-	-	-	5,4	18,1	93,8	-	-	-	-	-	-
Kabupaten Magelang	81,5		3,8	-	8,9	-	-	-	-	-	-	-	9,0	29,9	105,9	-	-	-	-	-	-
Kabupaten Pati	182,0		6,5	4,8	0,2	-	4,9	-	0,7	-	-	-	5,3	17,7	577,3	-	-	-	-	-	-
Kabupaten Pekalongan	113,4	3.347,0	3,2	-	2,9	-	-	-	2,0	-	-	-	0,5	1,8	25,0	-	-	-	-	-	-
Kabupaten Pemaslang	398,3		3,8	-	3,4	-	-	-	-	-	-	-	14,2	47,3	1.037,8	-	-	-	-	-	-
Kabupaten Purbalingga	8,7		3,4	-	6,2	-	-	-	-	-	-	-	5,4	18,1	-	-	-	-	-	-	-
Kabupaten Purworejo	232,6		7,1	-	2,5	6,0	-	1,1	-	-	-	-	1,7	5,6	80,6	-	-	-	-	-	-
Kabupaten Rembang	183,7		4,2	6,5	-	-	-	-	-	-	-	-	1,1	3,8	318,9	-	-	-	-	-	-
Kabupaten Semarang	256,5		5,8	77,9	2,8	1,4	-	-	-	-	-	-	6,5	21,6	1.537,2	25,0	50,0	100,0	-	-	175,0
Kabupaten Sragen	92,3		6,9	1,9	2,4	-	1,3	-	0,5	-	-	-	7,0	23,4	35,2	-	-	-	-	-	-
Kabupaten Sukoharjo	198,0		7,1	4,7	1,2	-	-	-	-	-	-	-	8,5	28,4	-	-	-	-	-	-	-
Kabupaten Tegal	90,3		4,2	24,1	1,8	-	0,8	-	1,1	-	-	-	22,8	76,1	767,4	-	-	78,0	-	-	78,0
Kabupaten Temanggung	129,0		2,0	-	4,7	-	-	0,6	0,7	-	-	-	3,2	10,6	111,8	-	-	92,0	-	-	92,0
Kabupaten Wonogiri	753,0		4,0	310,0	3,4	-	-	-	-	-	-	-	2,2	7,3	428,1	-	-	-	-	-	-
Kabupaten Wonosobo	29,9		0,5	68,3	3,1	-	-	-	-	-	-	-	5,3	17,5	754,2	15,0	-	-	-	-	15,0
Kota Magelang	-		0,5	-	0,9	-	-	-	-	-	-	-	2,8	9,3	-	-	-	-	-	-	-
Kota Pekalongan	-		0,9	-	-	-	1,5	-	-	-	-	-	0,0	0,1	-	-	-	-	-	-	-
Kota Salatiga	21,5		1,3	-	-	-	-	-	-	-	-	-	2,9	9,7	-	-	-	-	-	-	-
Kota Semarang	59,2		6,5	-	1,0	-	-	-	-	-	-	-	42,6	141,9	0,0	-	-	-	-	-	-
Kota Surakarta	33,0		2,3	-	-	-	-	-	-	-	-	-	14,2	47,4	-	-	-	-	-	-	-
Kota Tegal	-		0,9	-	-	-	-	-	-	-	-	-	7,7	25,6	-	-	-	-	-	-	-

















**Maturnuwun**